



HOMEKOIRATUTKIMUS

Osoite Sairaalantie 7
Asiakkaan nimi Heinäveden kunta.
Raportin toimitus jenni.ylikotila@heinavesi.fi

12.01.2018



Sisällysluettelo

1. KOHTEEN TIEDOT	3
1.1 YLEISKUVAUS KOHTEESTA	3
1.2 OLEELLISIMMAT HAVAINNOT	3
2. YLEISTIETOA TARKASTUKSESTA	3
3. RAKENNETYYYPIT JA LVI-TEKINIIKKA	4
4. HOMEKOIRATUTKIMUS	4
4.1 Alkuhaastattelu	4
4.2 Tarkastuksessa tehdyt havainnot	4
4.3 Homekoiran ilmaisut	5
5. HAVAINTOJEN ESITTÄMISTAPA, RAPORTIN SISÄLTÖ JA TULKINTA	7
5.2 Sisältöön liittyvää: Korjaustöiden tulkinta	7
6. Perustukset, alapohja ja rakennuksen vierusta	7
6.1 Sokkeli ja tasoerot	7
15. Ilmanvaihto	7
15.1 Havaitut vauriot ja puutteet	7
15.3 Korvausilma	7
ALLEKIRJOITUS	8



Jukka Puurunen 15.01.2018 15:35
Sairaalantie 7

1. KOHTEEN TIEDOT

1.1 YLEISKUVAUS KOHTEESTA

Rakennuksessa sijaitsee heinäveden kunna tiloja, helmikoti.
Tutkittavat tilat jakantuvat kahteen osaan kodinhuollon toimitilat sekä tukiasunnot.
Tutkittavat tilat sijaitsevat kahdessa kerroksessa, alakerta osittain maan sisässä.

1.2 OLEELLISIMMAT HAVAINNOT

Jukka Puurunen 15.01.2018 15:15

Rakennuksen lattioissa pääsääntöisesti muovimatot.

2. YLEISTIETOA TARKASTUKSESTA

Tarkastuksen tilaaja, nimi ja osoite, posti ja puhelinnumero	Jenni Ylikotila Heinäveden tekninen johtaja Kermanrannantie 7. 79700 Heinävesi jenni.ylikotila@heinavesi.fi 0403556320
Kohteen omistaja, nimi ja osoite, posti ja puhelinnumero	Heinäveden kunta
Tarkastuspäivä pvm.kk.vuosi	05.01.2018
Tarkastaja, nimi ja koulutus, posti ja puhelinnumero	Jukka Puurunen Homekoiraohjaaja/kuntokartoittaja jukka@rakennus-puurunen.fi 0400 572346
Tarkastuksessa käytetty homekoira	Luja ja Axu
Ilmoitettu rakennusvuosi	1974

Peruskorjausvuosi	2012/2013
Käyttötarkoitus	Kunnan palvelutila
Tarkastuksen syy	Oireilu
Tarkastuksessa läsnäolijat	Jenni Ylikotila
Tarkastushetken sää	Pilvinen
Ulkolämpötila	+1
Ulkoilman kosteus Rh	98
Sisälämpötila	20,8
Sisäilman Rh	33,9
Paine-ero	+0 mitattu toisen kerroksen ikkunasta
Olosuhteet ennen tarkastusta	Tilat käytössä
	Pintakosteusmittari Gann LG-2. B50-anturi
	Ilmanpaineeromittari testo 510i
	Ilmankosteusmittari testo 605i

3. RAKENNETYYYPIT JA LVI-TEKINIIKKA

Tarkastuksessa käytössä olleet lähtötiedot

Kerrosuku	2
Rakennustapa	Paikallaan tehty
Perustukset	teräs betoni sokkeli
Ulkoseinärakenteet	alakerrassa betoni ja yläkerrassa puurakenne
Julkisivupinnoite	Puu
Väliseinät	Kevyt levyseinä
Kattomuoto	harja
Vesikate	pelti
	Koneellinen tulo- ja poisto

Käytettävissä olleet asiakirjat

Pääpiirustuksia
pohjakuva

4. HOMEKOIRATUTKIMUS

4.1 Alkuhaastattelu

Tilaaajan kanssa on käyty läpi talon taustatiedot

Lisäksi toimitettu edelliset kuntotutkimusraportit

4.2 Tarkastuksessa tehdyt havainnot

Ilmanvaihtokanavien sijoittelu osittain väärissä kohdissa, tulo ja poistoilmanvaihto vierekkäin jolloin likainen ilma ei poistu.

4.3 Homekoiran ilmaisut

Ilmaisukohta

Ilmaisu alakerran varaston ja autotallin välisen oven vieressä olevan pilarin juureen.



Jukka Puurunen 15.01.2018 15:33

KUVA 1 Ilmaisukohta merkitty keltaisella pallolla

Ilmaisukohta

Ilmaisu yläkerrassa sijaitsevan toimistohuoneen ulkoseinä/lattialinjaan



Jukka Puurunen 15.01.2018 15:34

KUVA 2 Ilmaisukohta merkitty keltaisella pallolla

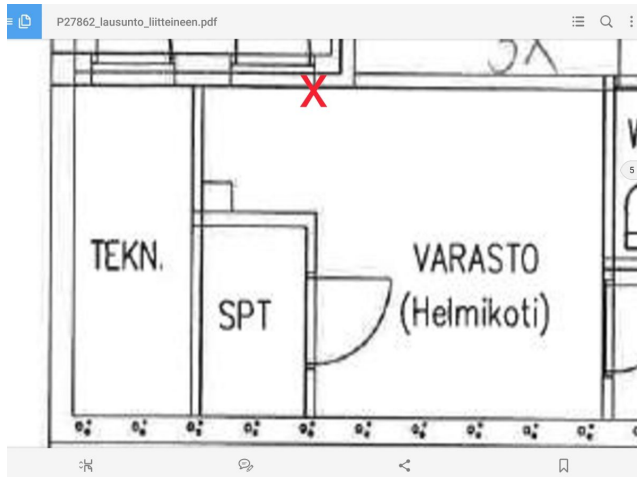


Jukka Puurunen 15.01.2018 15:40

KUVA. 3 toimistotilan ilmaisukohta sijoittuu ilmanvaihtoritilän ja kuvassa näkyvän sokkelin sauman kohdalle.

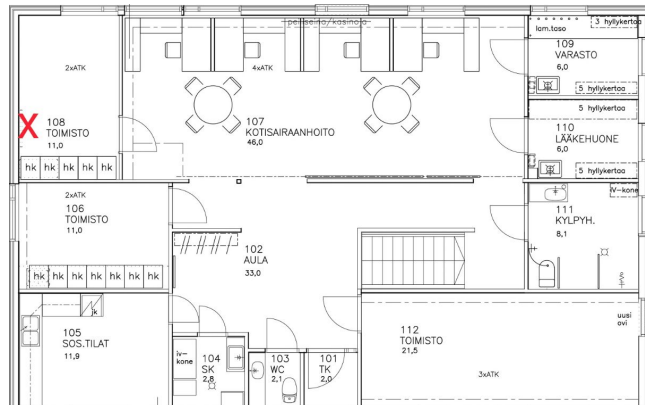
POHJAKUVA

Ilmaisukohdat merkitty pohjakuvaan 'X' merkillä



Jukka Puurunen 15.01.2018 15:48

Alakerran ilmaisukohta



Jukka Puurunen 15.01.2018 15:48

Yläkerran ilmaisukohta

Alakerrassa mitattiin paine-ero varastotilan ja käytävän välillä. Ilma kulkeutuu varastotilasta käytävään.

Yläkerrassa toimistohuoneesta ilma kulkeutuu vastaavasti ympäröiviin tiloihin.

Toimenpide ehdotus

Alakerran varaston ilmanvaihto tulee toteuttaa siten että saastunut ilma ei pääse kulkeutumaan sisätiloihin.

Lisäksi varastotilassa säilytetään henkilökunnan työvaatteita jotka tulee siirtää muualle.

Yläkerran toimisto tilan ilmanvaihto tulee säätää alipaineiseksi muuhun tilaan nähden.

Muovimatto tulee poistaa sekä sevittää seinärakenteen ja sinä olevan kotelon tila.

Suojakotelossa mahdolliset olevat putket tulee eristää.

Ulkoseinässä olevan kosteuden lähde selvitettävä. Salaojan ja patolevyn tarkastus.

Selvitettävä toimistohuoneen lattian ja seinälinjan eristys, alapuolella olevan autotallin ja toimistotilan lattian eristys. Mahdollinen kylmäsilta sokkelista lattiarakenteeseen.

Muovimatoista voi lähteä voc päästöjä jos ne saavat kosteutta.

Tämä ilmiö ei pysähdy välttämättä vaikka rakenne kuivuu.

Koira ilmaisee myös etyli heksanoli päästöt.

5. HAVAINTOJEN ESITTÄMISTAPA, RAPORTIN SISÄLTÖ JA TULKINTA

5.2 Sisältöön liittyvää: Korjaustöiden tulkinta

Raportti ohjaa jatkotoimenpiteitä mutta ei ole korjaustyöselitys, minkä vuoksi korjaustavan määrittely vaatii aina tarkempaa korjaussuunnittelua

6. Perustukset, alapohja ja rakennuksen vierusta

6.1 Sokkeli ja tasoerot



Jukka Puurunen 15.01.2018 16:28

Sokkelissa kosteusjälki sekä sokkeli katkaisu

15. Ilmanvaihto

15.1 Havaitut vauriot ja puutteet

Jukka Puurunen 15.01.2018 16:30

Ilmanvaihto kanavat tulo/poisto joissakin tiloissa liian lähekkäin.

15.3 Korvausilma

Jukka Puurunen 15.01.2018 16:32

Korvausilma tulee osittain tiloista joihin koirat tekivät ilmaiset.

Toimenpidesuositukset

Vaurioituneiden tilojen ilmanvaihdon säätäminen siten että niistä ei kulkeudu ilmaa puhtaisiin tiloihin.

ALLEKIRJOITUS

**Raportin päiväys,
pvm.kk.vuosi**

12.01.2018

Tarkastajan nimi

Jukka Puurunen