

18.1.2021

Mineraalitalouden ratkaisut -yksikkö

## **GEOLOGIAN TUTKIMUSKESKUKSEN KALLIOPERÄTUTKIMUKSET LEPPÄVIRTA-HEINÄVESI-TUUSNIEMI ALUEELLA VUONNA 2021**

Geologian tutkimuskeskus (GTK) on tutkinut Leppävirta-Heinävesi-Tuusniemi alueen kallioperää osana valtakunnallista Akkumineraaliprojektiaan vuodesta 2019. Savon alueen tutkimuksilla tuotetaan ajantasaista perustietoa Tuusniemen ja Leppävirran välisen, kallioperältään heikosti tunnetun alueen geologisista yksiköistä ja niiden jatkuvuuksista ympäröiville alueille. Tutkimukset ovat nyt raportointivaiheessa ja tulokset julkaistaan vuoden 2021 aikana.

Vehmersalmen ja Tuusniemen välisellä alueella voidaan vielä tehdä joitakin geofysikaalisia maastomittauksia eri menetelmillä. Mahdolliset mittaukset tehdään alueella, jolla jo syksyllä 2020 tutkittiin alustavasti heijastusseinämenetelmin kallioperän syviä rakenteita.

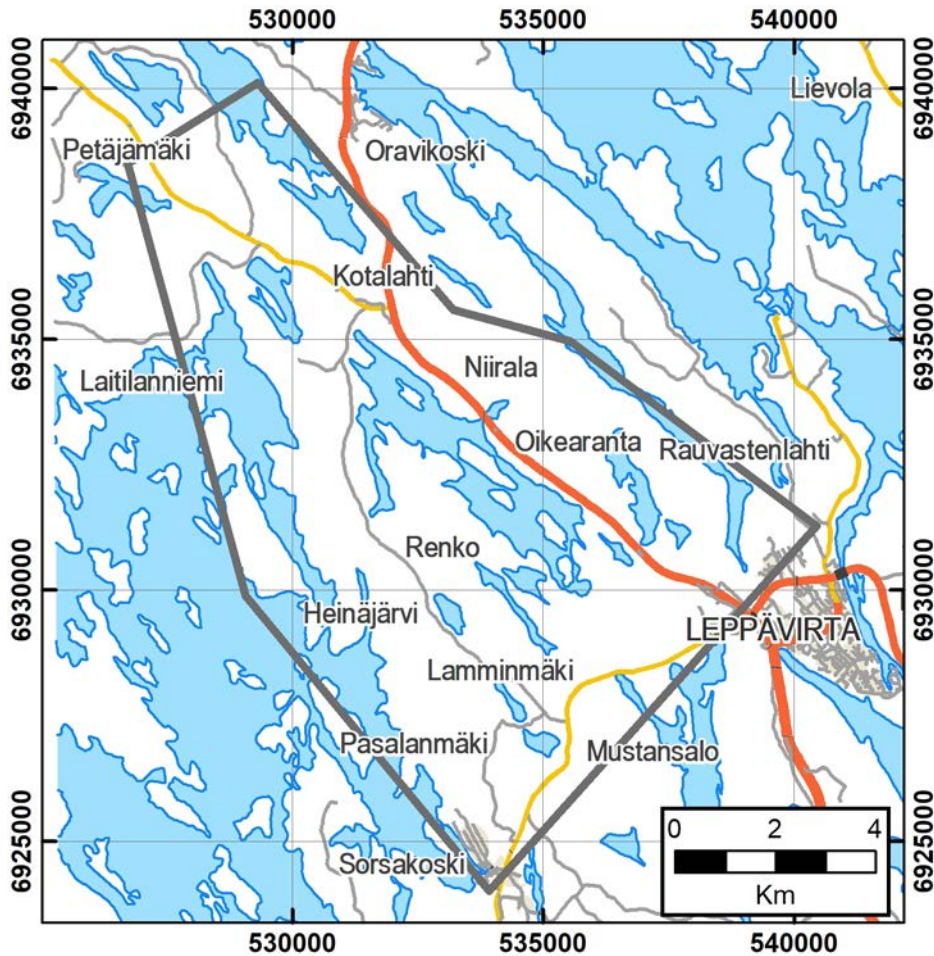
Kallioperätutkimukset alkavat tammi-helmikuun vaihteessa uudella alueella Leppävirran Pasalanmäen ympäristössä. Liitekartalla esitetty tutkimusalue rajautuu idässä 9-tiehen, lännessä Sorsaveteen ja etelässä Leppävirta-Sorsakoski tiehen. Alue on lähes sama, jolla järjestettiin syyskesällä 2019 GTK:n ja yliopistojen yhteinen kallioperäkartoituskurssi. Tämä geologialtaan monipuolinen alue on osa vanhaa Pohjois-Ruotsista Laatokalle ylettyvää mannertörmäys saumaa, jossa kohtaavat Itä-Suomen yli 2,5 miljardia vuotta vanha ja Etelä-Suomen noin 1,9 miljardin vuoden ikäinen kallioperä. Tutkimuksilla pyritään tuottamaan lisätietoa törmäysvyöhykkeen synnystä ja myöhemmästä kehityksestä.

Tutkimukset Pasalanmäen alueella käynnistyvät tammi-helmikuun vaihteessa geofysikaalisiin maastomittauksilla. Niillä tarkennetaan vanhoissa mittausaineistossa erottuvien, magneettisilta ja tiheysominaisuuksiltaan poikkeavien alueiden rajoja niiden laskennallisen mallinnuksen helpottamiseksi. Maastomittaukset jatkuvat läpi vuoden ja niiden välillä saattaa olla pitkiä taukoja. Mittaajat liikkuvat teiden ulkopuolella hiihtäen tai kävellen, eikä mittauksista jää maastoon jälkiä.

Vapun jälkeen alkavaan kallioperäkartoituksen maastotyöhön osallistuu GTK:n vakituisen henkilöstön lisäksi kaksi kausiapulaiseksi palkattavaa geologian opiskelijaa, jotka laativat opinnäytteensä alueen kivistä. Kalliopaljastumilta havainnoidaan kivilajit, niiden tärkeimmät mineraalit ja keskinäiset esiintymissuhteet sekä mitataan kompassilla erilaisten geologisten rakenteiden suuntia. Tiedot tallennetaan suoraan maastossa tietokantaan kännyköihin ladattua sovellusta käyttäen. Havainnointia varten joudutaan usein nostamaan paljastumia peittäviä sammaleita syrjemmälle. Paljastumista otetaan nyrkin kokoisia näytteitä vasaralla tai kannettavalla minikairalla.

Kevään koronatilanteesta riippuen tiedotustilaisuus Leppävirran alueen tutkimuksista järjestetään huhti-toukokuun vaihteessa joko tutkimusalueella, tai virtuaalisena tapahtumana verkossa. Raportointivaiheessa olevien tutkimusten tuloksista järjestetään erillinen yleisöluento syksyllä 2021.

18.1.2021

**Lisätietoja:**Projektipäällikkö Perttu Mikkola / 040-5668017 / [perttu.mikkola@gtk.fi](mailto:perttu.mikkola@gtk.fi)Akkumineraaliprojektin kotisivut: <http://projects.gtk.fi/akku>

Kartalle harmaalla rajattu Pasalanmäen tutkimusalue sijoittuu Leppävirran kirjonkylänluoteispuolelle. Aluetta ei tulla mittaamaan kokonaisuudessaan, vaan mittaukset tehdään erillisinä linjoina. Pohjakartta ©Maanmittauslaitos.